



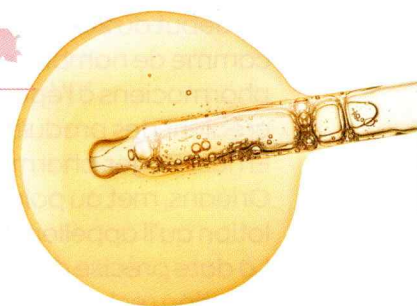
Auteur  
Charlotte  
Chatelain



Pharmacie du Canon d'Or  
59130 Lambersart



## Tout savoir sur les sérums



Le sérum est un produit de soin pour le visage dont la formule intensive est spécialement étudiée pour traiter en profondeur divers problèmes de peau comme les rides, le relâchement du contour du visage, des yeux ou des lèvres, la perte d'hydratation, le manque d'éclat du teint, les taches brunes, les rougeurs, l'excès de sébum...

Pour augmenter l'efficacité de votre routine beauté, il est conseillé de mettre le sérum avant la crème. Sa texture fluide pénètre instantanément à l'intérieur de l'épiderme pour agir en profondeur au niveau des cellules cutanées. Il renforcera ainsi l'efficacité des crèmes utilisées au quotidien, tout en préparant l'épiderme à recevoir les soins.

Enfin, il existe des sérums pour homme adaptés aux spécificités des peaux masculines : ils peuvent soulager le feu du rasage, hydrater et matifier l'épiderme ou exercer une action antiride.

### De quoi se compose un sérum ?

Le plus souvent, sa formule se compose d'ingrédients puissants comme de l'acide hyaluronique anti-âge et hydratant, des peptides impliqués dans la production de collagène antiride et tonifiant, des vitamines telles que la vitamine C anti-oxydante et des oligo-éléments comme le zinc.

Les sérums bio contiennent, quant à eux, des ingrédients naturels comme des huiles essentielles, des huiles végétales (argan, amande douce, jojoba), du miel, de la gelée royale, des extraits de plantes (aloe vera) ou de fleurs.

### Comment appliquer un sérum ?

La formule ultra riche du sérum favorise une utilisation en toute petite quantité, ce qui explique le conditionnement en petit flacon muni le plus souvent d'un bouchon compte-goutte ou d'une pipette doseuse permettant de délivrer le concentré à la goutte près.

Le sérum s'applique le matin et/ou le soir sur une peau propre et sèche. Il faudra éviter le contour des yeux si le sérum n'est pas spécifiquement adapté à cette zone. Prélevez quelques gouttes du produit à l'aide de la pipette ou du compte-goutte prévu ; s'il s'agit d'un flacon doseur, il suffira de deux pressions de sérum que l'on fera chauffer au creux de la main afin de monter le produit à température extérieure de la peau (30 °C) et optimiser sa compatibilité.

On l'applique à pleine main sur le visage, le cou et le décolleté et on le fait pénétrer en



## J'ai testé pour vous...

### Mon sérum réhydratant



#### Hydrance® sérum hydratant Avene®

Une recharge d'eau thermale pour une peau intensément et durablement hydratée.

##### ♥ Conseils d'utilisation :

Après avoir nettoyé soigneusement votre visage, appliquez matin et/ou soir quelques gouttes de sérum. Appliquez ensuite votre soin quotidien.

##### ♥ Calipharma aime :

Sa texture Aqua film qui laisse sur la peau une sensation de voile d'eau imperceptible.



### Mon sérum purifiant

#### Sébium® sérum Bioderma®

Soin kératolytique riche en acide glycolique et D-panthénol qui corrige les imperfections installées, lisse le grain de peau par un effet peeling doux. Il uniformise les reliefs irréguliers et recrée l'éclat naturel de la peau.

##### ♥ Conseils d'utilisation :

Appliquez le sérum sur une peau propre et saine.

##### ♥ Calipharma aime :

Sa texture innovante sous forme de gel et sa très bonne tolérance.



### Mon sérum anti-âge

#### Super sérum® Nuxe®

Sérum correcteur de rides, avec une action sur la fermeté et les tâches grâce à sa concentration en acide hyaluronique naturel. Il stimule les mécanismes de jeunesse de la peau pour une extraordinaire efficacité anti-âge.

##### ♥ Conseils d'utilisation :

Appliquez votre sérum anti-âge universel matin et/ou soir avant votre routine de soin quotidienne, sur une peau nettoyée.

##### ♥ Calipharma aime :

Son efficacité anti-âge et le plaisir de sa texture fraîche et soyeuse aux subtiles notes végétales.

massant de l'intérieur vers l'extérieur grâce à des gestes de lissage. Appliquez ensuite votre crème de jour ou de nuit.

### Peut-on utiliser un sérum seul ?

Ce n'est pas conseillé : sa texture est plus liquide que celle des soins de jour et de nuit. Il est trop léger et ne permet pas de créer une barrière protectrice suffisante pour préserver le film hydrolipidique de la peau.

### À quelle fréquence doit-on utiliser un sérum ?

Avant 35 ans, l'usage peut être ponctuel, par cure, au rythme de deux fois par an. Entre 35 et 40 ans, les cures peuvent être faites sur des périodes plus longues. À partir de 40 ans, il est conseillé d'utiliser un sérum quotidiennement.

